

NORMES GRAPHIQUES

Mars 2017



ENTOURAGE

SUR-LE-LAC

R E S O R T

TABLE DES MATIÈRES

Logo	3
Espace de protection et taille minimale.	4
Utilisation principale: version officielle et renversée	5
Exemples d'applications incorrectes.	6
Charte de couleurs: spécifications techniques	7
Polices de caractères.	8



ENTOURAGE
SUR-LE-LAC
R E S O R T

ESPACE DE PROTECTION ET TAILLE MINIMALE

L'espace de protection

Notre logo a une zone d'isolement spécifique qui va le protéger et le dégager lorsqu'il est utilisé en combinaison avec d'autres identités ou des éléments graphiques. L'espace libre minimum exigé est défini par les diagrammes ci-contre. Elle correspond à deux fois la hauteur du E présent dans le symbole.



La taille minimale

Une taille d'impression minimale de notre logo a été déterminée afin de maintenir sa lisibilité.



UTILISATION PRINCIPALE : VERSION OFFICIELLE ET RENVERSÉE

Version officielle

Le logo de l'entreprise est utilisé principalement en bleu sur fond blanc.



Version officielle

Version renversée

Sur un fond noir solide ou de couleur foncée, le logo peut être utilisé en renversé (blanc). Sur un fond ocre (couleur officielle) le logo peut être utilisé en bleu foncé (couleur officielle).



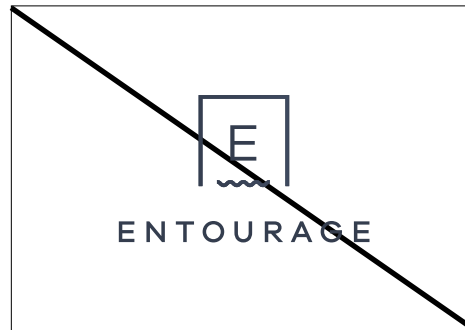
Version renversée



EXEMPLES D'APPLICATIONS INCORRECTES

Applications incorrectes

Toujours utiliser les applications approuvées pour reproduire notre logo d'entreprise. Ne jamais modifier ou changer les normes graphiques. Les exemples d'utilisation du logo d'entreprise incorrects présentés ici ne sont pas destinés à être une liste complète. Ils sont seulement un échantillon montrant une mauvaise utilisation, le tout affectant l'intégrité de notre identité.



Ne pas retirer de partie du logo



Ne pas déplacer les éléments du logo



Ne pas ajouter d'ombre projetée ou de halo au logo



Ne pas étirer ou comprimer le logo



Ne pas changer la police du logo



Ne pas changer la couleur du logo

CHARTE DE COULEURS : SPÉCIFICATIONS TECHNIQUES

COULEUR PRINCIPALE



CMYK (4 couleurs)

CMJN	C	81 %
	M	66 %
	J	44 %
	N	45 %

Pantone non couché

Pantone 289 U

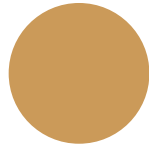
Pantone couché

Pantone 7694 C

Web/Powerpoint

RVB	R	51
	V	61
	B	78
HTML	#333C4E	

COULEURS SECONDAIRES



CMYK (4 couleurs)

CMJN	C	20 %
	M	40 %
	J	70 %
	N	5 %

Pantone non couché

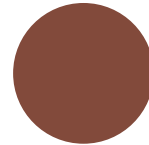
Pantone 7407 U

Pantone couché

Pantone 7407 C

Web/Powerpoint

RVB	R	204
	V	154
	B	89
HTML	#CC9A59	



CMYK (4 couleurs)

CMJN	C	60 %
	M	80 %
	J	85 %
	N	0 %

Pantone non couché

Pantone 7623 U

Pantone couché

Pantone 7581 C

Web/Powerpoint

RVB	R	129
	V	74
	B	60
HTML	#824B3C	



CMYK (4 couleurs)

CMJN	C	15 %
	M	10 %
	J	15 %
	N	0 %

Pantone non couché

Pantone 427 U

Pantone couché

Pantone 427 C

Web/Powerpoint

RVB	R	224
	V	223
	B	218
HTML	#E0DFDA	

Titre

Galano grotesque - light

abcdefghijklmnopqrstuvxyz
ABCDEFGHIJKLMNOPQRSTUVWXYZ
1234567890\$?&*(!/;:,ÇÉ

Galano grotesque - regular

abcdefghijklmnopqrstuvxyz
ABCDEFGHIJKLMNOPQRSTUVWXYZ
1234567890\$?&*(!/;:,ÇÉ

Galano grotesque - medium

abcdefghijklmnopqrstuvxyz
ABCDEFGHIJKLMNOPQRSTUVWXYZ
1234567890\$?&*(!/;:,ÇÉ

Galano grotesque - bold

abcdefghijklmnopqrstuvxyz
ABCDEFGHIJKLMNOPQRSTUVWXYZ
1234567890\$?&*(!/;:,ÇÉ

Galano grotesque - black

abcdefghijklmnopqrstuvxyz
ABCDEFGHIJKLMNOPQRSTUVWXYZ
1234567890\$?&*(!/;:,ÇÉ

Corps de texte

Source Serif Pro - light

abcdefghijklmnopqrstuvxyz
ABCDEFGHIJKLMNOPQRSTUVWXYZ
1234567890\$?&*(!/;:,ÇÉ

Source Serif Pro - regular

abcdefghijklmnopqrstuvxyz
ABCDEFGHIJKLMNOPQRSTUVWXYZ
1234567890\$?&*(!/;:,ÇÉ

Source Serif Pro - semi-bold

abcdefghijklmnopqrstuvxyz
ABCDEFGHIJKLMNOPQRSTUVWXYZ
1234567890\$?&*(!/;:,ÇÉ

Source Serif Pro - bold

abcdefghijklmnopqrstuvxyz
abcdefghijklmnopqrstuvxyz
1234567890\$?&*(!/;:,ÇÉ

Source Serif Pro - small caps

ABCDEFGHIJKLMNOPQRSTUVWXYZ
1234567890\$?&*(!/;:,ÇÉ